

La ligne 12 dans le XV^{ème} (1898-1948)

Conférence-Projection

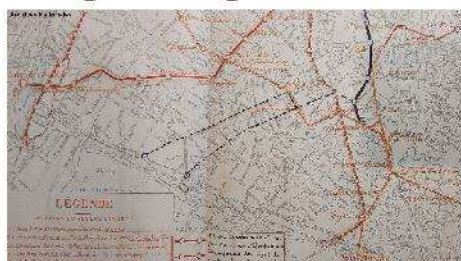
Illustrée par plus de 250 documents

Conçue et réalisée par Pierre TULLIN

Samedi 18 avril 2026 à 15h00

9-11 rue Château-Landon Paris 10^{ème}

INSCRIPTION OBLIGATOIRE par mail (copef.voyages@gmail.fr)
ou par téléphone au 06 08 22 19 79 (laissez un message le cas échéant)



1901 – Projet Montparnasse-Pte de Versailles



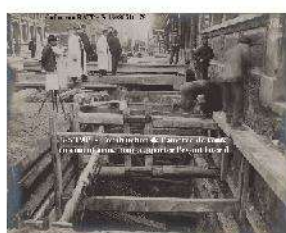
1905 – Stations dans le 15^{ème}



1906 - Armand Considère



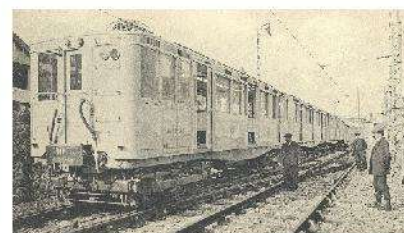
1907 - Falguière



1908 – Volontaires



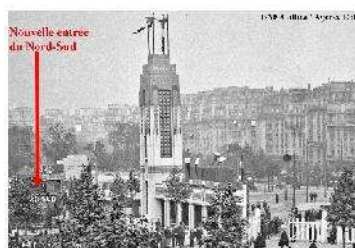
1910 – Tickets 1^{er} jour



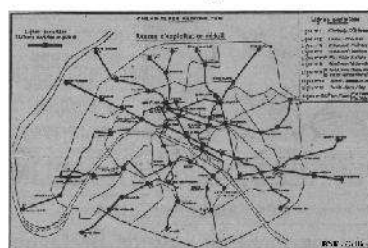
1910 - Rame Nord-Sud



1917 – Ateliers Vaugirard



Parc des Expositions – Entrée Nord-Sud



1939 – Schéma Exploitation réduite



1943 – Bombardement ateliers

Remerciements au COPEF

à la RATP, et aux associations ADEMAs et Rails & Histoire

Comment venir ?

En métro ou RER : Station Gare du Nord (M4, M5, RER B), Station Château-Landon (M7) ou Station Magenta (RER E)

En Bus : Ligne 26 Arrêt « Château-Landon » ou « Louis-Blanc »

MERCI DE NE PAS JETER SUR LA VOIE PUBLIQUE - PRESERVONS L'ENVIRONNEMENT